

たからの市 4/14日(日) 10:30~15:30

出店者リスト
※3/20現在

寺田商店



干し芋、干し柿、銀杏、大福、金平糖などの「昔懐かしいお菓子」販売です。

西谷朝市



西谷の新鮮野菜の販売です。なくなり次第終了となります。



Jijyo☆



スワロフスキー、ジルコニア、コトパールを使用したアクセサリ、シルバー925チェーンをご用意しております。

Okku_Stone



真鍮線を加工ロウ付して枠を作り、そこにパワーストーンをはめ込んで、ペンダントトップ、イヤリング、ピンバッチ、ストラップ等を作っています。



北海道バタークレープ



水を一切使用せず北海道の素材と高級蘭王卵をふんだんに使用し生地を生成。食べた瞬間よつ葉バターの芳醇な香りが口の中いっぱい広がります。

パルギャラリー



雑貨、インテリア作品 エトセトラ

のぶちゃん



刺しゅう作品
幼児用の制作はいやしになり楽しいです。

ハンドトリートメント&似顔絵 テガオ堂



私達は介護美容容のハンドトリートメント、墨で描く似顔絵をしております。楽しく、癒しの時間を共に出来れば幸いです。

crayon de couleur



色えんぴつで描いた絵をポストカードにして販売しています。原画の販売やペットちゃんのイラストオーダーも承ります。

布と花あそび

手作りで節句作品(オリジナル作品)
・母の日プレゼント
古布花カーネーション
五月五日のこいのぼりと男の子
こいのぼりつり飾り

押し花でカーネーション額、すみれ額、はがき、ブローチ 等

シャムロック



大人可愛いハンドメイド雑貨と楽しいワークショップのお店シャムロックです。みなさまのお越しを笑顔でお待ちしています。

Beauty sweets & bakery



食べて綺麗になるスイーツ&パンを販売します。バター、生クリーム、白砂糖不使用で素朴な味をお楽しみください。

小林商店



季節の果物、手作りかざり物を販売しています。

小浜おはぎ研究所



1口サイズの創作おはぎを製造しています。当日は、わっぱに入った3点セット、その他、ご用意しております。

クラフトマンCALA



音楽モチーフを中心に楽器のブローチや音符のアクセサリを制作しています。その他、アクセサリも多数取り揃えています。

SPIRITUS coffee roaster



毎日のcoffeeをスペシャルな一杯に。オーガニックを含む世界各国の豆を受注後に焙煎、最高の状態でお届けします。

彩



お弁当、ワンちゃんのおやつ、韓国のおいなりさん、キンパや韓国の伝統お菓子などの販売しています。お弁当も種類豊富です。

アトリエ まりりか



阪急山本駅前に昨年オープンした、メタルエンボッシングアート教室です。作品販売、ワークショップを開催いたします。

佳彖乃



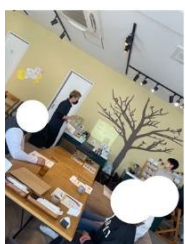
夏に向けて！！是非佳彖乃のバックを！お好きな色での注文も承ります。

Doux Cadeau



クッキー、スコーンをメインに国産発酵バター、こだわり卵を使用。優しい甘さの記憶に残るお菓子をお届けします。

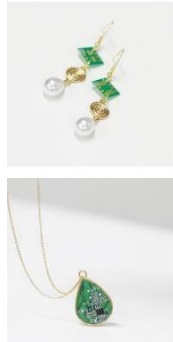
鍼灸院Roots



「健康にやせる
ダイエット講座」
～運動不要・無理な食事制限なし・リバウンド無し・3ヶ月で-8kgやせる生活習慣～

・健康的にキレイにやせる方法を知ろう

まめでじ



廃棄される基板や電子部品を生まれ変わらせ、知的で個性的なアクセサリや雑貨を作っています。電子部品を使ったWSもぜひご参加ください！

KOGA COFFEE



宝塚小浜に新しくオープンした自家焙煎コーヒーのお店です。手づくりの陶器や絵画もあります。

次回の「たからの市」は
5/12、6/9、7/14



宝塚市立文化芸術センター

〒665-0844 兵庫県宝塚市武庫川町7-64 TEL: 0797-62-6800

休館日: 毎週水曜日・年末年始・その他休館日あり

開館時間: 10:00~18:00/庭園(メインガーデン)10:00~17:00

