

たからの市 7/9日(日)

10:30~15:30

出店者リスト
※6/20現在

寺田商店



干し芋、干し柿、銀杏、大福、金平糖などの「昔懐かしいお菓子」販売です。

西谷朝市



西谷の新鮮野菜の販売です。



宝塚ダリア 花の環



ダリア蜜ぜんざい・タカラヅカダリア ジンジャー・ダリアの花を煮詰めて染めた塩が入ったバスボムなどの販売。

シヤムロック



手作りバック、アクセサリー、子供向けワークショップ等、大人可愛い雑貨一つ一つ心を込めて手作りしています。

Jijyo☆



スワロフスキー、ジルコニア、コットンパールを使用したアクセサリーや、シルバー925チェーンをご用意しております。

ライトボックス (切り絵)



ライトボックスは、後ろから光を当てると美しく見えます。普通の切り絵もあります。

crayon de couleur



色えんぴつで描いた絵をもとにポストカード等を作成、販売しています。

SALAKU



店主こだわりの商品や、ハンドメイド作家による作品、グルテンフリーのお菓子やパンを販売します。

アロマヒーリング



毎日の健康のために、香りが果たす役割、手で心をつなぐ、アロマで生活に彩りを取り入れてみませんか？

パル ギャラリー



手作りミニチュアハウス、ミニ絵画、アート雑貨etc.楽しんで皆様喜んで頂ける作品、商品を展示させていただきます。

足日 taruhi



子供から大人まで自分のできる“腸脳力アップ！ワークショップ”で摩訶不思議足の世界へ！

la montée



明るい気持ちになったり、やる気が湧いてきたり、天然石をふんだんに使い、オリジナルオルゴナイトをお作りしています。

さしすせそらDELI



もっと皆さんに発酵食の良さを知ってもらいたいので発酵弁当とチキンカツを販売します。

クラフトマンCALA



楽器のプローチや音符のアクセサリーなどを制作しています。プレゼントや、お出掛けの際にお楽しみ下さい。

LuAna × irodori



【LuAna】手作りオーガニックお菓子販売。
【irodori】その場で似顔絵描きます。お子様手形・足型ワークショップ

A/crystal



キャンドルすくい
大人も子供も楽しめます。とってもとれなくても10個お渡し(選べます)

pâtisserie シンゴウキ



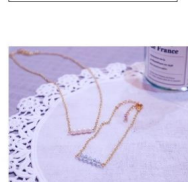
レモンジャム入りのマドレーヌやフィナンシェ、ざくっとした食感のダイヤモンド(クッキー)、ゼリーを販売致します。

KOGACOFFEE



自家焙煎コーヒー豆と陶器のお店です。質の良い豆、様々な器をご用意してお待ちしております。

yushica



シンプルだけどときめく、をテーマにハンドメイドのアクセサリーを制作しています。

ジャムとペーストのhocoro



農薬不使用の材料で、着色料・香料・増粘剤・保存料など添加物をつかわないジャムをつくっています。

次回の『たからの市』は 8/13、9/10、10/8

宝塚市立文化芸術センター

〒665-0844 兵庫県宝塚市武庫川町7-64 TEL: 0797-62-6800
休館日: 毎週水曜日・年末年始・その他休館日あり
開館時間: 10:00~18:00 / 庭園(メインガーデン)10:00~17:00

